

Monteringsanvisning Classic & Funkis Flex 15m2

Byggstommar.se



Tack för ert val av Friggebodsstomme!
Läs monteringsinstruktionen noga vid montering för bästa resultat.

Lycka till!

Byggstommar i Mönsterås AB
Hamngatan 26
0499-10150

Monteringsanvisning Classic & Funkis Flex 15m2



Lägg ut 2 st regler L: 2250mm (45x170) efter varandra på ett plant underlag. (Detta blir bjälklagets långsida)

Montera en hålplåt (120x240) över skarven. Skruva 10st ankarskruv på vardera sida, använd totalt 20 ankarskruv.

Tillverka ytterligare 1st regel enligt ovan.

Tips! Om regeln bågnar ska bågen vara uppåt på båda reglarna.

Hålplåten ska monteras så inte den blir i vägen för balkskon vid kommande moment, plåten monteras lämpligast på isidan



Markera golvreglarnas placering



Montera balkskor på långsidornas regler (45x170) L:4500. Använd 14st balkskor. (se bjälklagsritning)

Se nästa bild.

Skruva 4st ankarskruv/sida om balks. Totalt används 112 ankarskruv.

Monteringsanvisning Classic & Funkis Flex 15m2



Tips! Använd spillbiten 45x170 som finns i bjälklagspaketet, för att kontrollera att bjälken i balkskon kommer kant i kant på ovsidan.



Tillval bjälklagsmaterial.

Montera trossbottenstöd på långsidornas regler (45x170) L:4500mm
De ska täcka hela regelns längd L:4500mm
Monteras kant i kant med utsidan.



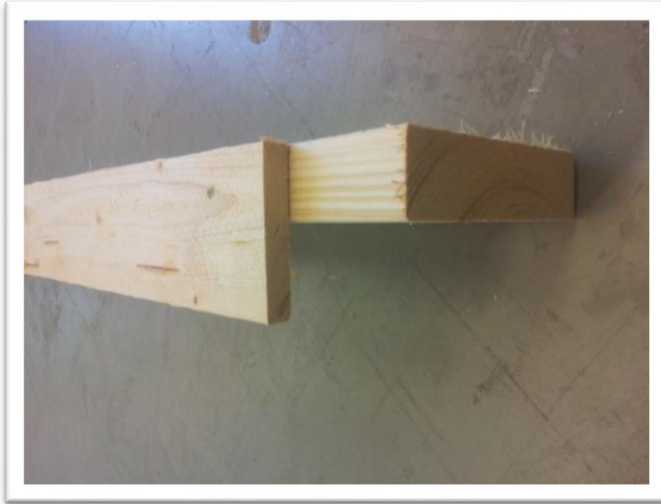
Montera trossbottenstöd centrerat mitt på 7st golvreglar (45x170) L:3100mm

Trossbottenstöden kapas till L: 2930mm
Det ska vara ca 85mm kvar på varje sida.

Tips!

Kontrollera om golvregeln bågnar, bågen ska vara uppåt, alltså monteras stödet på andra sidan.

Monteringsanvisning Classic & Funkis Flex 15m2



Montera trossbottenstöd
kant i kant enligt bild på 2st
golvreglar (45x170)
L:3100mm

Kapas till L: 2930mm
Det ska vara ca 85mm kvar
på varje sida.



Placera bjälklagsreglarna i
balkskorna (45x170)
L:3100mm.
Spika 2st ankarskruv/sida
om regeln. Totalt används
56 ankarskruv.

De yttre golvbjälkarna
monteras med 2st 100mm
skruv från utsidan och ett
vinkelbeslag på insidan. 4st
ankarskruv/vinkel används
i detta moment



Kontrollera diagonalmättet
(5516mm).

Placeringen av väggstommar.

En stomsektion har i kanterna ett bredare fack och ett smalare. För att avståndet mellan de stående reglarna ska bli bra för fortsatt arbete med tex standard gipsskivor (c/c 1200mm) rekommenderar vi att stommarna monteras med "litet mot litet fack" eller "stort mot stort fack". Monteras litet fack mot stort fack blir avståndet c/c 900 + c/c1200. (se ritning: sektionmontage exempel)

Använd Placeringsmall-ritningen för att placera ut stomme.

OBS!

Vid stomme med monterad panel går det bara att montera litet fack mot stort fack.

Stomme med monterad panel monteras också enligt nedan även att panelen inte finns med på bilderna.

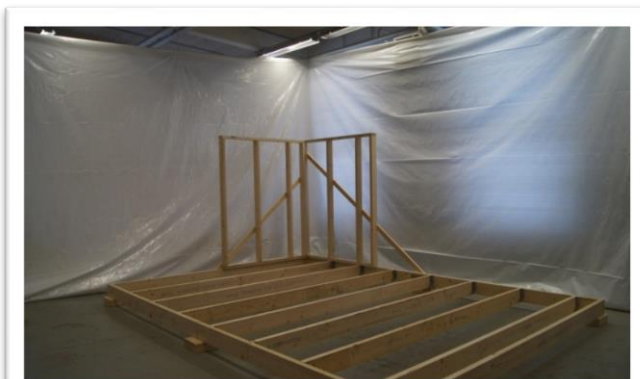
Montering av väggsektionerna.
Placera dörr och fönstersektionerna liggande bredvid bjälklaget på er tänkta placering.
(vi har valt att montera dörrsektionen + en fönstersektion på ena långsidan, den andra fönstersektionen på gaveln)



Placera första sektionen på en långsida. Fäst sektionen ner i golvbjälklagets ytterregel med 4st skruv. (6x100mm)
Tips. Kontrollera med en vinkelhake att sektionen hamnar kant i kant med bjälklaget.



Monteringsanvisning Classic & Funkis Flex 15m2



Fäst nästa sektion med 4st (6x100mm) skruv ner i bjälklaget och 5st (5x80mm) skruv mellan sektionerna.

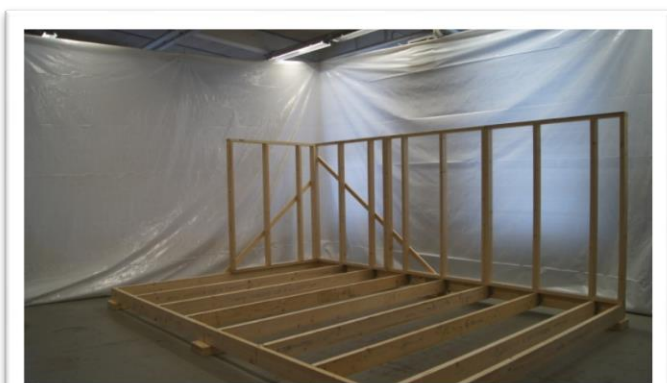


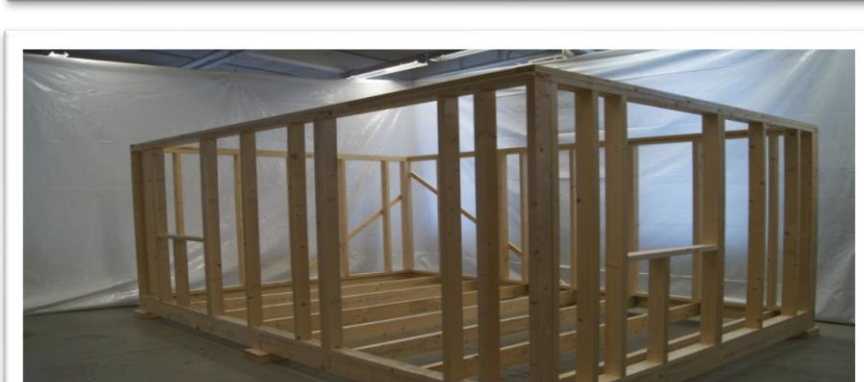
Kontrollera med ett vattenpass att sektionerna står i lod. Lås sektionerna i lod med hjälp av en regel fäst i sektionen och andra änden i bjälklaget.



Fäst nästa sektion med 4st (6x100mm) skruv ner i bjälklaget och 10st (5x80mm) skruv mellan sektionerna. Övriga sektioner monteras lika ovanstående. Nedan visas de som en bildserie.

Tips: Skruva den första (6x100mm) skruven snett ner i bjälklaget. Då dras sektionerna ihop bättre. En tving kan vara till bra hjälp också.





Monteringsanvisning Classic & Funkis Flex 15m2



Kontrollera om väggarna är i lod, montera annars strävor vid varje sektionsskarv.



Montera 1st väggregel i varje hörn enligt ritning (Classic Det.) totalt 4 hörn.
Fäst med 5st (6x100mm) skruv från gavelsidan och 5st (5x80mm) mot anslutande sektion.



Fäst hammarbandet (45x95mm) L:3190mm över gavelsektionerna med 6st (5x80mm) skruv/sektion och 1st (45x95mm) L:3190mm på vardera långsida. Börja från motsatt gavelsida när ni fäster nästa långsidas (45x95mm) L:3190mm hammarband.



Bilderna visar skarv på hammarbandet.

Monteringsanvisning Classic & Funkis Flex 15m2



Fäst 5st vinklar/långsida med 6st ankarskruv enligt ritning (Takplan).

Tips: Markera med penna och måttband takstolarnas placering. Använd vinkelhake och dra ett streck över hela regelns bredd. Sätt ett kryss på den sida takstolen ska monteras.



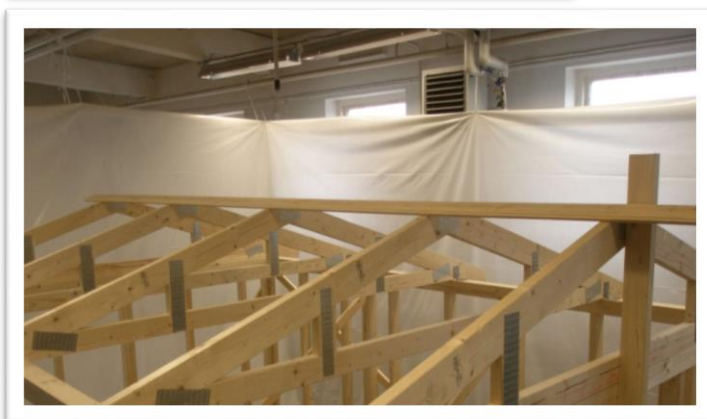
Fäst takstolarna med 1st (6x100mm) skruv snett ner i hammarbandet.



Fäst 1st vinkel/takstol enligt bild, använd 6st (ankarskruv) skruva ner i hammarbandet. Och skruva 4st ankarskruv/sida i takstolarna. (ej i samma hål)



Fäst en regel (se bild till vänster) på utsidan av stommen och fäst även takstolen i denna regel, detta är för att få takstolen i lod med väggen.



Fäst nu en bräda i takstolen med stödet. Kontrollera måttet till nästa takstol och fäst den i brädan också. (går bra att använda vattenpass också).

Gör så med alla takstolar.



Bjälklagskortlingar.

Detta moment kan även göras senare, tex efter att stommen är väderskyddad.

Kapa och montera trossbottensskivor(tillval) i de yttre facken på bjälklaget. Kapa kortlingar av 45x95 regel, och montera enligt bild. C/C 600mm, blir som stöd för golvsckivor.

Skrivas från insidan och utsidan.