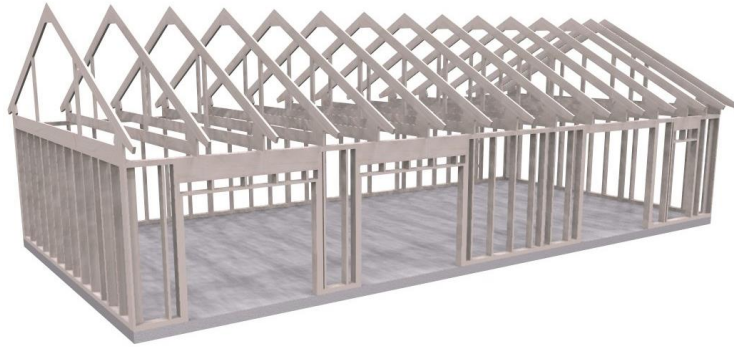


Materiallista

G2715876_B7876



Bjälklag:	Platta på mark
Väggstommar:	45x170mm levereras i 24 sektioner
Hammarband:	45x170mm
Syll:	45x170mm
Sylltätning:	170mm
Expanderspik:	8x90
Tak:	takstolar 27°
Limträ:	Limträbalk 115X315 GL30c
Stål:	Stålbalk IPE 140 S355
	5x80 Skruv 6x100 Skruv 4x40 Ankarskruv 90x90 Vinkel